

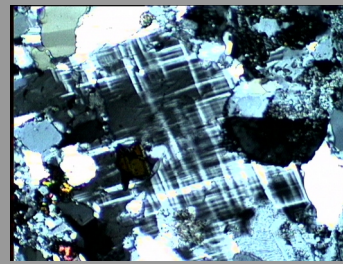
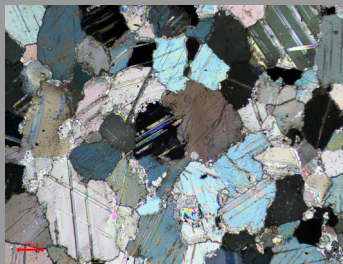
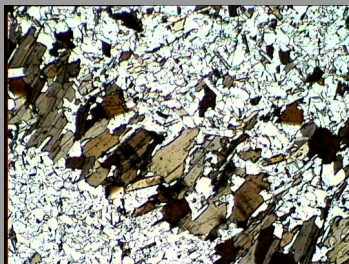


Geo.Ti.La srl

La Scienza al Servizio della Pietra Naturale.

Analisi avanzate, Petrografia e Monitoraggio R&D per l'Industria Estrattiva.

Non facciamo solo analisi, ma forniamo la **"carta d'identità"** e il **"certificato di salute"** del materiale. Questo permette alle aziende del settore di conoscere meglio il loro prodotto e di garantirne l'uso in contesti specifici acquisendo anche vantaggi economici. Bisogna conoscere per valorizzare. Ecco sei punti per farlo.



Geo.Ti.La. Srl – Corso Bettini n.58 – 38065 Rovereto (TN)

Sito Web: www.geotila.it E-mail: info@geotila.it

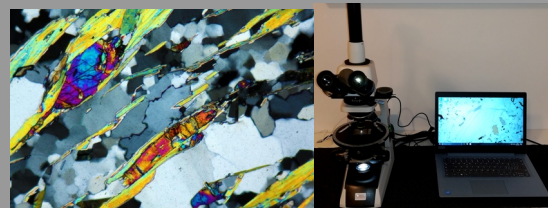


Geo.Ti.La srl

1. Il DNA della Pietra

Analisi Petrografica (UNI EN 12407): Studio su sezioni sottili per definire la composizione mineralogica esatta.

Perché farlo: Per prevedere la durabilità, evitare minerali instabili (es. pirite) e definire correttamente il nome commerciale del materiale.



2. La Scienza del Colore

Scanner Multispettrale (400-1000 nm)(UNI EN 15886):

Analisi oggettiva della "firma spettrale" di pietre e marmi.

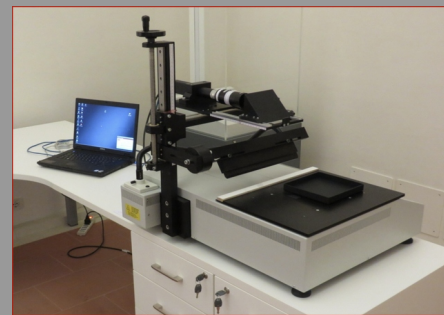
Vantaggi: Omogeneità garantita nelle forniture, eliminazione delle contestazioni post-posa e catalogazione digitale per la vendita a distanza.



3. Sostenibilità (SRI)

Indice di Riflessione Solare: Misura della capacità di respingere il calore solare (ASTM E1980). Conservazione dei beni culturali - Misura del colore delle superfici (per l'analisi colorimetrica citata)(UNI EN 15886).

Mercato: Fondamentale per l'accesso ai protocolli LEED e ai CAM (Criteri Ambientali Minimi) in edilizia.





Geo.Ti.La srl

4. Monitoraggio Vibrazionale IoT

Sicurezza Attiva: Sistemi IoT basati su velocimetri per il rilievo in continuo di micro-tremori e vibrazioni da lavorazione (UNI 9916 / UNI 9614).

Vantaggi: Monitoraggio della stabilità dei fronti di cava e tutela legale/ambientale verso edifici limitrofi.

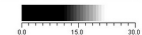
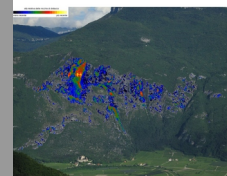
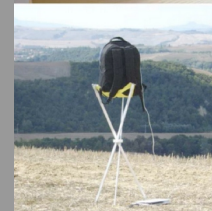
5. Certificazione di Salubrità

Spettroscopia Gamma: Misura della radioattività naturale (NORM) su rocce e sabbie (UNI EN 17215 / D.Lgs. 101/2020).

Mercati: Indispensabile per la Marcatura CE e per l'accesso ai mercati internazionali che richiedono certificati "Radioactivity-Free".

6. Diagnostica Termografica

Analisi Non Distruttiva: Individuazione di umidità, distacchi di rivestimenti o difetti di posa senza toccare l'opera. (UNI EN 16714)





Geo.Ti.La srl

Oltre l'Analisi: Ricerca e Sviluppo

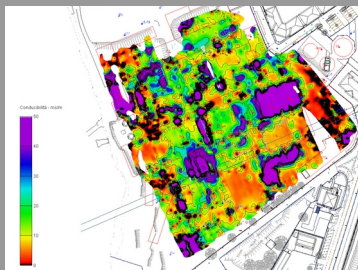
Monitoraggio Time-Lapse:

Documentazione di processi lenti (degrado, cicli gelo/disgelo) per scopi scientifici e di marketing.

Marketing Scientifico:

Documentazione tecnica avanzata anche tramite l'utilizzo di droni.

Problem Solving: Studio di patologie specifiche per trovare soluzioni su misura a comportamenti anomali della pietra.



Grazie ai nostri rapporti possiamo fare per voi:

Esami di diffrazione dei raggi X (XRD)

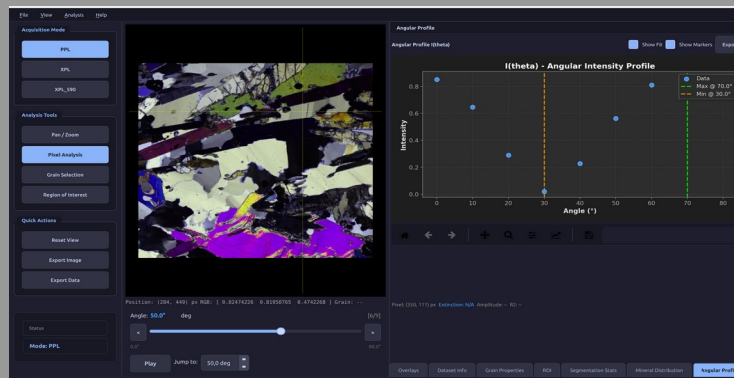
Esami in fluorescenza a raggi X (XRF)

Quotazione unitaria di amianto su terre e rocce da scavo e su rifiuti solidi.

Analisi in microscopia elettronica (SEM)

Monitoraggio gas radon mediante strumentazione attiva

AlphaGUARD (in foro) e su campioni.



Geo.Ti.La. Srl – Corso Bettini n.58 – 38065 Rovereto (TN)

Sito Web: www.geotila.it

E-mail: info@geotila.it